

PELLE LIEBHERR 14 TONNES

0102-09-02



ST-JUNIEN
05 55 02 58 23

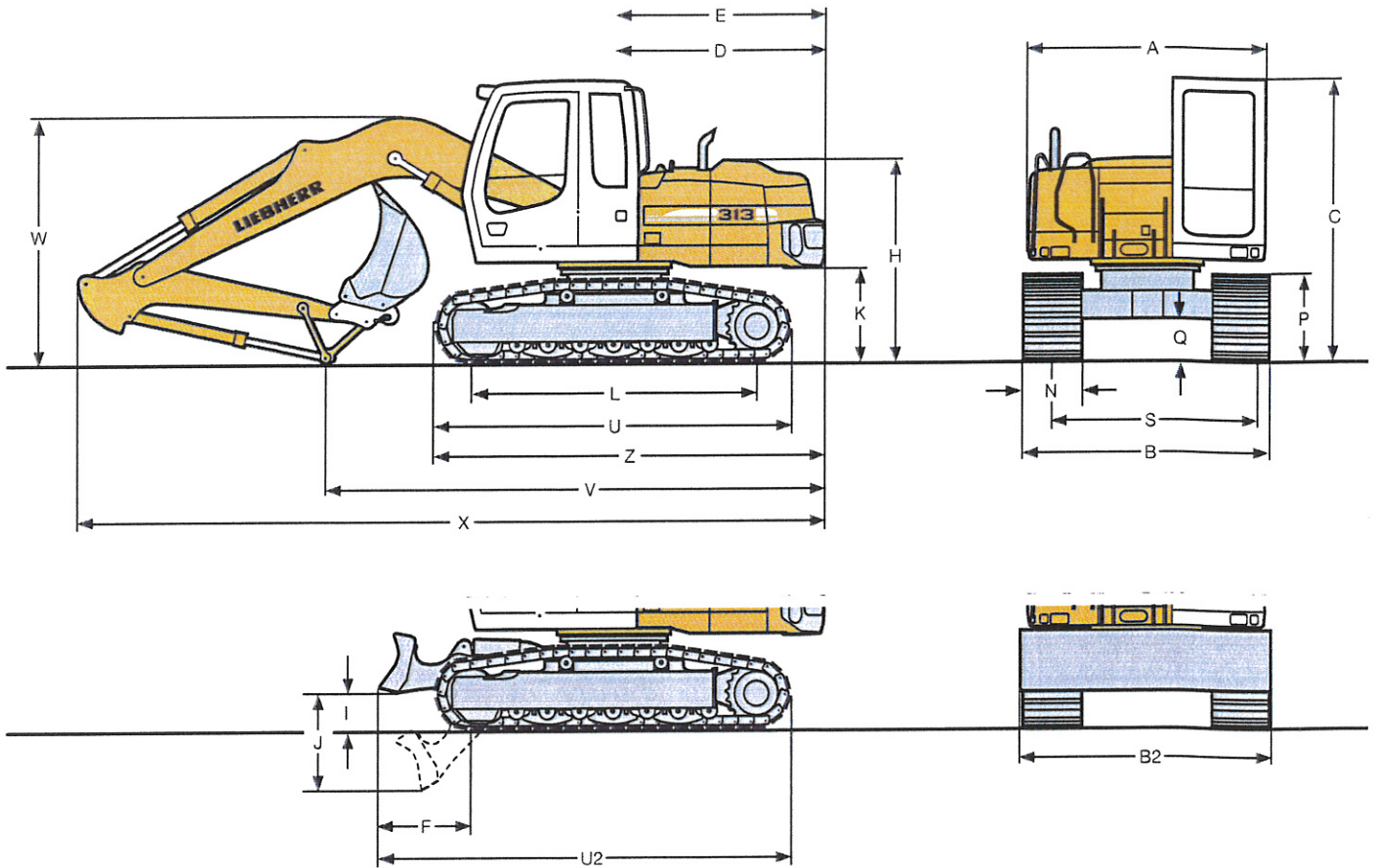
CONFOLENS
05 45 29 51 50

BELLAC
05 55 68 30 00

MONTMORILLON
05 49 48 62 11

Retrouver l'ensemble de nos services et matériels sur notre site www.sjl-location.com

Dimensions



	Std	mm	avec lame	mm
A		2500		2500
C		2925		2925
D		2215		2215
E		2215		2215
F		1600		1600
H		2095		2095
I		-		380
J		-		1062
K		985		985
L		3000		3000
P		885		885
Q		435		435
S		2000		2000
U		3745		3745
U2		-		4330
Z		4095		4095
N	500	600	750	500 600 750
B	2500	2600	2750	2500 2600 2750
B2		-		2550 2650 2750

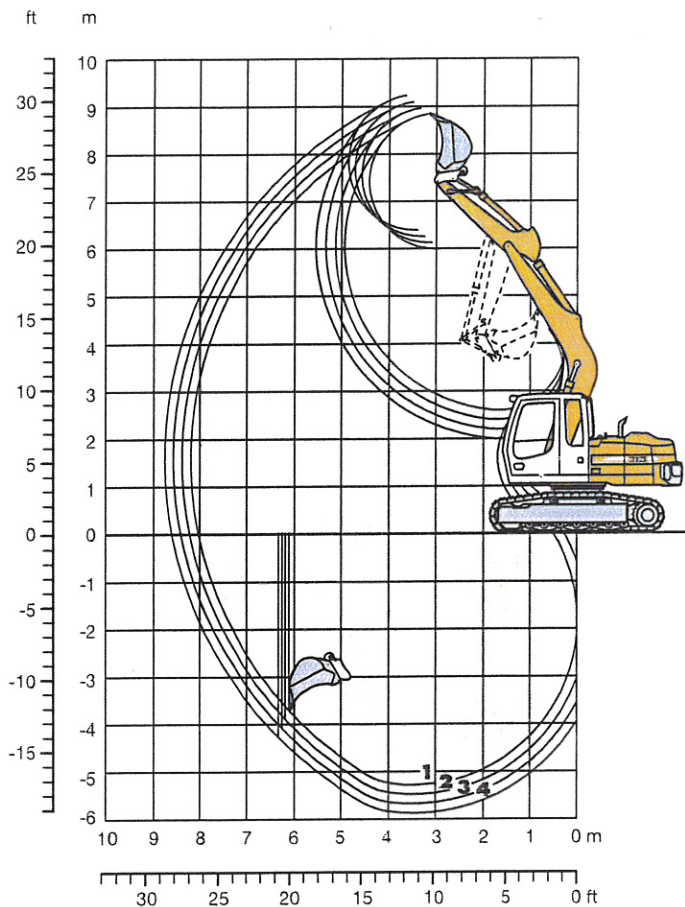
	Balancier	Bras réglable hydr. 3,20 m		Flèche monobloc 4,60 m		Bras réglable hydr. et déportable 4,30 m		Flèche monobloc déportable 3,30 m	
		Std	avec lame	Std	avec lame	Std	avec lame	Std	avec lame
	m	mm	mm	mm	mm	mm	mm	mm	mm
V	2,05	5700	5700	5250	5500	5650	5650	5050	5350
	2,25	5500	5500	5050	5300	5450	5450	4850	5100
	2,45	5200	5200	4800	5050	5250	5500*	4600	4850
W	2,65	5050	5050	4500	4750	5050	5300*	4350	4600
	2,05	2700	2700	2650	2650	2750	2750	2750	2750
	2,25	2700	2700	2700	2700	2750	2750	2800	2800
X	2,45	2750	2750	2700	2700	2800	2800*	2800	2800
	2,65	2800	2800	2650	2650	2800	2800*	2800	2800
	2,05	8250	8250	7950	8200	8250	8250	7700	7950
	2,25	8250	8250	7950	8200	8250	8250	7700	7950
	2,45	8250	8250	7950	8200	8300	8550*	7700	7950
	2,65	8250	8250	7950	8200	8300	8550*	7700	7950

E = Rayon de giration

Equipement représenté sur pont oscillant directeur avec * Equipement orienté sur pont rigide. Dans ce cas les dimensions de transport sont améliorées

Équipement rétro

avec flèche monobloc 4,60 m



Débattements

avec changement rapide

		1	2	3	4
Longueur du balancier	m	2,05	2,25	2,45	2,65
Profondeur maxi d'extraction	m	5,30	5,50	5,70	5,90
Portée maxi au sol	m	8,05	8,25	8,40	8,60
Hauteur maxi de déversement	m	6,00	6,10	6,25	6,40
Hauteur maxi à la dent	m	8,85	8,95	9,10	9,25

Forces aux dents

		1	2	3	4
Force de pénétration maxi	kN	70,5	66,0	62,2	58,7
	t	7,2	6,7	6,3	6,0
Force de cavage maxi	kN	79,1	79,1	79,1	79,1
	t	8,1	8,1	8,1	8,1
Force de cavage avec godet dérocteur			111,3 kN (11,3 t)		
Force de pénétration maxi (balancier 1,70 m)			79,2 kN (8,1 t)		

Poids en ordre de marche et pression au sol

Le poids en ordre de marche comprend la pelle de base avec tuiles de 600 mm et la flèche monobloc 4,60 m, le balancier 2,25 m, dispositif de changement rapide 33 et le godet 850 mm/0,46 m³.

Châssis	Standard			avec lame			
	500	600	750	500	600	750	
Largeur des tuiles	mm	500	600	750	500	600	750
Poids	kg	14200	14400	14800	15300	15500	15900
Pression au sol	kg/cm ²	0,43	0,37	0,30	0,47	0,40	0,32

Godet rétro Stabilité (limitation à 75 % de la charge de basculement statique conformément à la norme ISO 10567*)

Largeur de coupe mm	Capacité ISO 7451 ¹⁾ m ³	Poids kg	Standard sans lame				avec lame abaissée			
			Longueur du balancier (m)				Longueur du balancier (m)			
			2,05	2,25	2,45	2,65	2,05	2,25	2,45	2,65
650	0,33	280	□	□	□	□	□	□	□	□
850	0,46	330	□	□	□	□	□	□	□	□
1050	0,60	380	□	□	□	□	□	□	□	□
1250	0,75	430	□	□	□	□	□	□	□	□

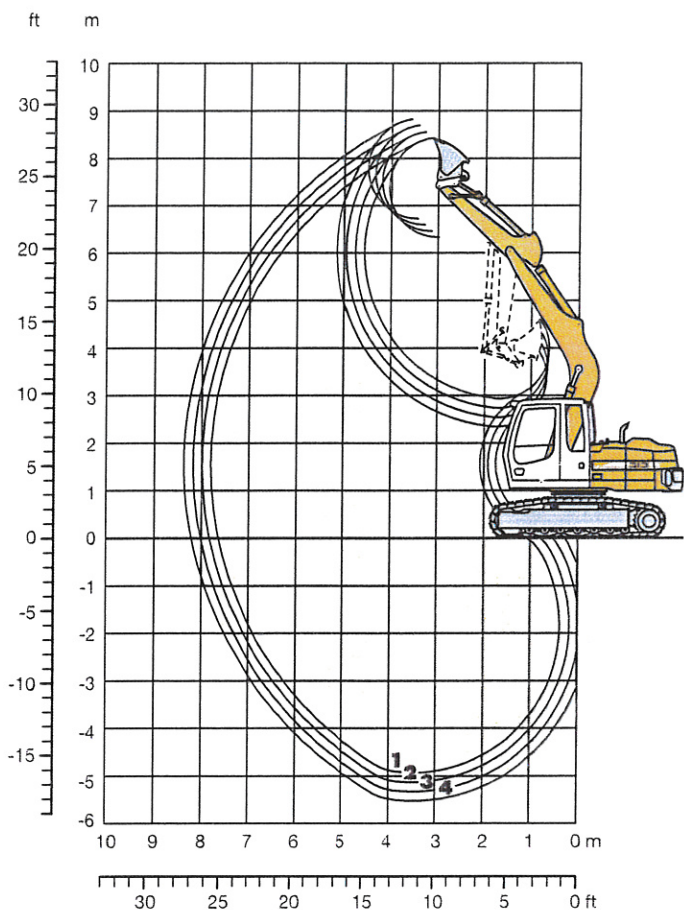
* Indications données à portée maximale sur une rotation de la tourelle à 360° avec l'essieu oscillant bloqué et sans dispositif de changement rapide (Conformément à la norme ISO 10567 les valeurs correspondent à 75 % de la charge de basculement statique ou 87 % de la limite hydr.)

¹⁾ comparable avec SAE (avec dôme)

- = ≤ 1,8 t/m³ poids spécifique maxi des matériaux
- △ = ≤ 1,5 t/m³ poids spécifique maxi des matériaux
- = ≤ 1,2 t/m³ poids spécifique maxi des matériaux
- ▲ = -

Équipement curage de fossés

avec flèche monobloc 4,60 m



Débattements

avec changement rapide

		1	2	3	4
Longueur du balancier	m	2,05	2,25	2,45	2,65
Profondeur maxi d'extraction	m	4,95	5,15	5,35	5,55
Portée maxi au sol	m	7,65	7,85	8,05	8,25
Hauteur maxi de déversement	m	6,35	6,50	6,60	6,75
Hauteur maxi à la dent	m	8,45	8,60	8,75	8,85

Poids en ordre de marche et pression au sol

Le poids en ordre de marche comprend la pelle de base avec tuiles de 600 mm et la flèche monobloc 4,60 m, le balancier 2,25 m, dispositif de changement rapide 33 et le godet curage de fossés 2000 mm/ 0,34 m³.

Châssis	Standard			avec lame			
	500	600	750	500	600	750	
Largeur des tuiles	mm	500	600	750	500	600	750
Poids	kg	14200	14400	14800	15300	15500	15900
Pression au sol	kg/cm ²	0,43	0,37	0,30	0,47	0,40	0,32

Godets curage de fossés Stabilité (limitation à 75 % de la charge de basculement statique conformément à la norme ISO 10567¹⁾)

Largeur de coupe	Capacité ISO 7451 ¹⁾	Poids	Standard sans lame				avec lame abaissée				
			Longueur du balancier (m)				Longueur du balancier (m)				
			2,05	2,25	2,45	2,65	2,05	2,25	2,45	2,65	
1700	0,29	280	□	□	□	□	□	□	□	□	□
2000	0,34	330	□	□	□	□	□	□	□	□	□
2000	0,48	360	□	□	□	□	□	□	□	□	□
2000 ²⁾	0,50	680	□	□	□	□	□	□	□	□	□

* Indications données à portée maximale sur une rotation de la tourelle à 360° avec l'essieu oscillant bloqué et sans dispositif de changement rapide (Conformément à la norme ISO 10567 les valeurs correspondent à 75 % de la charge de basculement statique ou 87 % de la limite hydr.)

¹⁾ comparable avec SAE (avec dôme)

²⁾ inclinable 2 x 50°

- = ≤ 1,8 t/m³ poids spécifique maxi des matériaux
- △ = ≤ 1,5 t/m³ poids spécifique maxi des matériaux
- = ≤ 1,2 t/m³ poids spécifique maxi des matériaux
- ▲ = -

Forces de levage

avec flèche monobloc 4,60 m

Balancier 2,05 m

m	Châssis	3,0 m		4,5 m		6,0 m		7,5 m		m	
		Std	Lame abaissée	Std	Lame abaissée	Std	Lame abaissée	Std	Lame abaissée		
7,5	Std sans lame									2,1	2,1
	Lame abaissée									2,1	2,1
6,0	Std sans lame			3,6	3,6					2,1	2,1
	Lame abaissée			3,6	3,6					2,1	2,1
4,5	Std sans lame			3,8	4,3	2,4	3,0			2,1	2,1
	Lame abaissée			4,3	4,3	2,8	3,0			2,1	2,1
3,0	Std sans lame	6,7	7,9	3,6	5,2	2,3	3,5			1,9	2,2
	Lame abaissée	7,7	7,9	4,1	5,2	2,7	4,3			2,2	2,2
1,5	Std sans lame	5,9	6,5	3,3	5,3	2,2	3,4			1,8	2,4
	Lame abaissée	6,5	6,5	3,8	6,2	2,5	4,6			2,1	2,4
0	Std sans lame	5,7	7,1	3,2	5,1	2,1	3,3			1,8	2,8
	Lame abaissée	6,7	7,1	3,7	6,7	2,5	4,8			2,1	3,0
-1,5	Std sans lame	5,8	9,4	3,1	5,0	2,1	3,3			2,1	3,2
	Lame abaissée	6,7	9,4	3,6	6,4	2,4	4,5			2,4	4,2
-3,0	Std sans lame	5,9	7,3	3,2	5,0					2,8	4,5
	Lame abaissée	6,9	7,3	3,7	5,0					3,3	4,5
-4,5	Std sans lame										
	Lame abaissée										

Balancier 2,25 m

m	Châssis	3,0 m		4,5 m		6,0 m		7,5 m		m	
		Std	Lame abaissée	Std	Lame abaissée	Std	Lame abaissée	Std	Lame abaissée		
7,5	Std sans lame									2,3	2,3
	Lame abaissée									2,3	2,3
6,0	Std sans lame					3,5	3,5			1,9	1,9
	Lame abaissée					3,5	3,5			1,9	1,9
4,5	Std sans lame					3,9	4,1	2,4	3,1	1,9	1,9
	Lame abaissée					4,1	4,1	2,8	3,1	1,9	1,9
3,0	Std sans lame	6,8	7,4	3,6	5,0	2,3	3,5			1,8	2,0
	Lame abaissée	7,4	7,4	4,1	5,0	2,7	4,1			2,0	2,0
1,5	Std sans lame	6,0	7,6	3,3	5,3	2,2	3,4			1,7	2,2
	Lame abaissée	6,9	7,6	3,8	6,1	2,5	4,6			2,0	2,2
0	Std sans lame	5,7	7,2	3,1	5,0	2,1	3,3			1,7	2,6
	Lame abaissée	6,7	7,2	3,6	6,6	2,4	4,8			2,0	2,6
-1,5	Std sans lame	5,7	9,6	3,1	5,0	2,1	3,2			1,9	3,0
	Lame abaissée	6,6	9,6	3,6	6,4	2,4	4,5			2,3	3,6
-3,0	Std sans lame	5,8	7,7	3,1	5,0					2,6	4,1
	Lame abaissée	6,8	7,7	3,6	5,3					3,0	4,3
-4,5	Std sans lame										
	Lame abaissée										

Balancier 2,45 m

m	Châssis	3,0 m		4,5 m		6,0 m		7,5 m		m	
		Std	Lame abaissée	Std	Lame abaissée	Std	Lame abaissée	Std	Lame abaissée		
7,5	Std sans lame									2,0	2,0
	Lame abaissée									2,0	2,0
6,0	Std sans lame					3,4	3,4			1,8	1,8
	Lame abaissée					3,4	3,4			1,8	1,8
4,5	Std sans lame					3,8	3,8	2,4	3,2	1,7	1,7
	Lame abaissée					3,8	3,8	2,8	3,2	1,7	1,7
3,0	Std sans lame	6,9	6,9	3,6	4,8	2,3	3,5			1,7	1,8
	Lame abaissée	6,9	6,9	4,1	4,8	2,6	4,0			1,8	1,8
1,5	Std sans lame	6,0	8,8	3,3	5,3	2,2	3,4			1,6	2,0
	Lame abaissée	7,0	8,8	3,8	5,9	2,5	4,4			1,9	2,0
0	Std sans lame	5,6	7,2	3,1	5,0	2,1	3,3			1,6	2,3
	Lame abaissée	6,6	7,2	3,6	6,5	2,4	4,7			1,9	2,3
-1,5	Std sans lame	5,6	9,4	3,0	4,9	2,0	3,2			1,8	2,9
	Lame abaissée	6,6	9,4	3,5	6,4	2,4	4,6			2,1	3,1
-3,0	Std sans lame	5,7	8,0	3,1	5,0					2,4	3,7
	Lame abaissée	6,7	8,0	3,6	5,4					2,7	4,2
-4,5	Std sans lame									3,9	3,9
	Lame abaissée									3,9	3,9

Balancier 2,65 m

m	Châssis	3,0 m		4,5 m		6,0 m		7,5 m		m	
		Std	Lame abaissée	Std	Lame abaissée	Std	Lame abaissée	Std	Lame abaissée		
7,5	Std sans lame									1,8	1,8
	Lame abaissée									1,8	1,8
6,0	Std sans lame					3,2	3,2	1,7	1,7	1,6	1,6
	Lame abaissée					3,2	3,2	1,7	1,7	1,6	1,6
4,5	Std sans lame					3,6	3,6	2,4	3,1	1,5	1,5
	Lame abaissée					3,6	3,6	2,8	3,1	1,5	1,5
3,0	Std sans lame	6,4	6,4	3,6	4,6	2,3	3,5			1,6	1,6
	Lame abaissée	6,4	6,4	4,1	4,6	2,6	3,9			1,6	1,6
1,5	Std sans lame	6,0	9,4	3,3	5,3	2,2	3,4			1,5	1,8
	Lame abaissée	7,0	9,4	3,8	5,7	2,5	4,3			1,8	1,8
0	Std sans lame	5,6	7,3	3,1	5,0	2,0	3,2			1,5	2,1
	Lame abaissée	6,6	7,3	3,6	6,4	2,4	4,7			1,8	2,1
-1,5	Std sans lame	5,5	9,0	3,0	4,9	2,0	3,2			1,7	2,7
	Lame abaissée	6,5	9,0	3,5	6,4	2,3	4,6			2,0	2,7
-3,0	Std sans lame	5,6	8,3	3,0	4,9					2,2	3,4
	Lame abaissée	6,6	8,3	3,5	5,6					2,5	4,1
-4,5	Std sans lame	5,0	5,0							3,9	3,9
	Lame abaissée	5,0	5,0							3,9	3,9

Hauteur Rotation 360° Dans l'axe Portée max. * Limité par l'hydraulique

Les capacités de charge sont indiquées en tonnes (t) et mesurées au crochet de levage du dispositif de changement rapide Liebherr 33 sans accessoire. Elles sont indiquées pour une rotation de la tourelle à 360°, sur une surface dure, horizontale et portant uniformément. Les valeurs dans l'axe du châssis (+/- 15°) sont indiquées, pour la pelle calée avec appui (lame). Les valeurs sont déterminées avec des tuiles de 600 mm de large. Les capacités de charge indiquées sont conformes à la norme ISO 10567 et correspondent au maximum à 75 % de la charge de basculement statique ou 87 % de la capacité de levage hydraulique ou sont limitées par la capacité de charge autorisée du crochet de levage du dispositif de changement rapide (max. 5 t). En cas de démontage du dispositif de changement rapide, les capacités de charge peuvent être majorées de 110 kg.

En harmonisation avec la norme européenne EN 474-5, les pelles hydrauliques doivent être équipées pour les travaux de levage de charge d'un dispositif anti-rupture de flexibles sur les vérins de flèche et d'un avertisseur de surcharge.

Données techniques



Moteur

Puissance selon norme ISO 9249	74,9 kW (102 ch) à 2000 tr/min.
Type	Deutz BF4M2012C
Conception	4 cylindres en ligne
Alésage/Course	101/126 mm
Cylindrée	4,038 l
Principe de fonctionnement	Moteur Diesel 4 temps Injection directe Suralimenté avec refroidissement de l'air d'admission
Emission	Niveau 2 de gaz d'échappement (97/68/EG)
Circuit de refroidissement	Refroidissement par eau avec ventilateur réglé en continu et thermostatiquement
Filtre à air	Filtre à air sec avec séparateur primaire et élément de sécurité, filtration préalable des particules à 95 % (TopAir)
Capacité du réservoir	215 l
Mise au ralenti automatique	Manipulateurs sensitifs
Circuit électrique	
Tension	24 V
Batteries	2 x 92 Ah/12 V
Alternateur	Triphasé 24 V/55 A



Circuit hydraulique

Pompe hydraulique	Liebherr à débit variable et plateau oscillant
Débit max.	297 l/min.
Pression max.	350 bar
Régulation et commande des pompes	Système Comfort synchrone Liebherr (LSC) avec régulation électronique par puissance limite, débit mini des pompes à pression maxi., débit mini lorsque aucune fonction n'est activée, distribution de l'huile aux différents récepteurs proportionnelle à la demande, circuit d'orientation prioritaire et contrôle du couple
Capacité du réservoir hydr.	170 l
Capacité du système hydr.	max. 250 l
Filtration	Filtre dans le circuit retour, avec haute précision de filtration (5 µm)
Circuit de refroidissement	Radiateur d'huile avec ventilateur réglé en continu et thermostatiquement
Sélecteur de mode	Adaptation continue de la puissance du moteur selon les applications
POWER-PLUS	Pour une puissance de terrassement maximale et les applications extrêmes (non limitées dans le temps)
Plage POWER	Pour une puissance de terrassement élevée en cas de faible consommation de carburant
Plage ECO	Pour les travaux en régime économique et écologique
Sélecteur Super-Finish	Adaptation continue du régime moteur – pour travaux de précision et travaux nécessitant une puissance élevée; commutable via le manipulateur en croix gauche; possible pour toutes les plages de mode sélectionnées
Fonction supplémentaire	Débit réglable pour accessoires montés en option



Commande

Système de répartition d'énergie	A l'aide de distributeurs hydrauliques intégrant des clapets de sécurité, commande simultanée ou indépendante de la translation, de l'orientation et de l'équipement
Commande	
Rotation et équipement	Pilotage proportionnel par manipulateur en croix
Translation	Pilotage proportionnel par pédale
Fonctions supplémentaires	Opérées par pédales à pilotage proportionnel ou par un interrupteur



Orientation

Moteur de rotation	Moteur hydraulique Liebherr à plateau oscillant avec distributeurs intégrés et commande du couple
Réducteur	Liebherr compact à train planétaire
Couronne de rotation	Liebherr à denture intérieure étanche
Vitesse de rotation	0–9,0 tr/min. à variation continue
Couple de rotation	42 kNm
Frein de blocage	Frein multidisques à bain d'huile (à ressorts)
Option	Frein de positionnement par pédale



Cabine

Cabine	Montée sur plots élastiques, isolée phoniquement, vitres teintées, pare-brise escamotable sous le toit de la cabine, porte avec vitre coulissante, grande lucarne de toit, pare-soleil
Siège	Monté sur amortisseurs, réglable en fonction du poids du conducteur en longueur, avec adaptation automatique de la hauteur (6 positions)
Commandes	Intégrées dans les consoles, les manipulateurs sont réglables par rapport au siège
Tableau de bord	Instruments anti-éblouissement disposés ergonomiquement; contrôle automatique, affichage de la chute de pression de l'huile moteur ou du niveau trop faible de l'huile hydraulique
Indicateur d'heures	Lisible de l'extérieur
Chauffage	Alimenté par eau moteur, utilisable soit en chauffage à recyclage d'air extérieur, soit en ventilation par air frais, avec prise d'air extérieure supplémentaire pour le pare-brise, unité de commande dans console droite
Niveau sonore	
ISO 6396	L_{pA} (intérieur) = 72 dB(A)
2000/14/CE	L_{WA} (extérieur) = 98 dB(A)
Les niveaux sonores indiqués sont conformes aux directives "Blauer Engel".	



Châssis

Moteur	Moteur hydraulique à axe oscillant pour chaque mécanisme de translation avec clapets de frein agissant sur les deux côtés
Réducteur	Réducteur planétaire
Vitesse de translation	Position standard jusqu'à 2,4 km/h Position rapide jusqu'à 5,0 km/h
Traction	151 kN, max.
Train de chenille	B 55 L, sans entretien
Galets de roulement/ Galets porteurs	7/2
Tuiles	A triple nervures
Tension des chaînes	Hydraulique
Freinage	Freins à disques multiples, sans entretien



Équipement

Vérins hydrauliques	Liebherr avec amortissement en fin de course, munis de joints spéciaux de guidage et d'étanchéité
Paliers	Étanches, entretien réduit
Graissage	Points de graissage facilement accessibles
Assemblage hydr.	Des tuyauteries et flexibles par brides DKOS
Godet rétro	Monté en série avec un crochet de sécurité de 8 t

Equipement



Châssis

	S	O
Lame d'ancrage et de nivelage		•
Lame d'ancrage et de nivelage – bord coupants		•
Moteur de translation à 2 vitesses	•	
Guide-chaîne sur roue folle	•	
Guide-chaîne au barbotin et au milieu		•
Galets de roulement sans entretien	•	
Protection sur réducteurs	•	
Peinture spéciale		•



Tourelle

	S	O
Pompe de remplissage de carburant		•
Frein de blocage sans entretien intégré au réducteur	•	
Main courante, revêtement antidérapant	•	
Coupe-circuit général du circuit électrique	•	
Capot moteur à amortissement pneumatique	•	
Frein d'orientation à commande par pédale		•
Isolation phonique	•	
Peinture spéciale		•
Batteries renforcées sans entretien	•	
Outillage complémentaire		•
Caisse à outils avec clé	•	
Outillage complet		•



Hydraulique

	S	O
Vanne d'arrêt entre le réservoir hydraulique et les pompes	•	
Accessoire pour rotation hydraulique		•
Débit mini à pression élevée	•	
Points de mesure de la pression du circuit hydraulique	•	
Réservoir de pression pour l'abaissement contrôlé de l'équipement, moteur à l'arrêt	•	
Filtre avec haute précision de filtration (5 µm)	•	
Régulation par puissance limite électronique	•	
Adaptation continue de la puissance (ECO)	•	
Débit mini avec manipulateurs en position neutre	•	
Sélecteur du mode de travail avec réglage en continu	•	
Filtre pour circuit secondaire		•
Remplissage avec huile biologique	•	
Circuits hydrauliques complémentaires		•



Moteur

	S	O
Suralimentation	•	
Injection directe	•	
Dispositif de démarrage à froid		•
Mise au ralenti automatique du moteur	•	
Filtre à air sec avec séparateur primaire, élément principal et élément de sécurité		•



Cabine

	S	O
Vides-poches		•
Indicateurs digitaux pour température d'huile, régime moteur et pression d'huile		•
Indicateur d'heures de fonctionnement, visible de l'extérieur		•
Lucarne de toit		•
Lucarne orientable des deux côtés		•
Siège réglable (6 positions)		•
Siège avec suspension pneumatique, appui-tête et chauffage		•
Réglage indépendant du siège et de la console		•
Extincteur		•
Tapis de sol		•
Eclairage intérieur		•
Rétroviseur intérieur		•
Chauffage de la cabine avec dégivrage	•	
Crochet porte-manteau	•	
Climatisation		•
Glacière électrique		•
Pare-brise blindé (non amovible)		•
Poste radio		•
Prééquipement radio		•
Avant-toit de cabine	•	
Girophare		•
Vitres panoramiques teintées	•	
Vitre coulissante sur la porte	•	
Chauffage d'appoint		•
Pare-soleil		•
Rideau avec enrouleur	•	
Anti-vol électronique		•
Essuie-glaces et lave-glaces	•	
Allume-cigares et cendrier	•	
Phares additionnels		•



Equipement

	S	O
Phare de travail sur la flèche	•	
Conduites hydrauliques pour alimentation		•
Paliers étanches	•	
Godet rétro avec crochet de levage	•	
Gamme de bennes/grappins Liebherr		•
Likufix		•
Dispositif de sécurité contre ruptures de flexibles (vérin de flèche)	•	
Dispositif de sécurité contre ruptures de flexibles (vérin de balancier)		•
Raccords hydrauliques pour accouplement rapide		•
Dispositif de changement rapide mécanique ou hydraulique		•
Peinture spéciale		•
Godets spéciaux		•
Avertisseur de surcharges		•
Vanne pour commutation du circuit godet/benne ou grappin		•
Verrouillage de la biellette lors de l'application benne/grappin		•
Vérins avec amortisseur de fin de course	•	

S = Standard, O = Option

Les équipements ou accessoires d'autres fabricants ne peuvent être montés qu'avec l'autorisation de Liebherr.

Toutes les machines représentées peuvent comporter des équipements optionnels. Modifications possibles sans préavis.